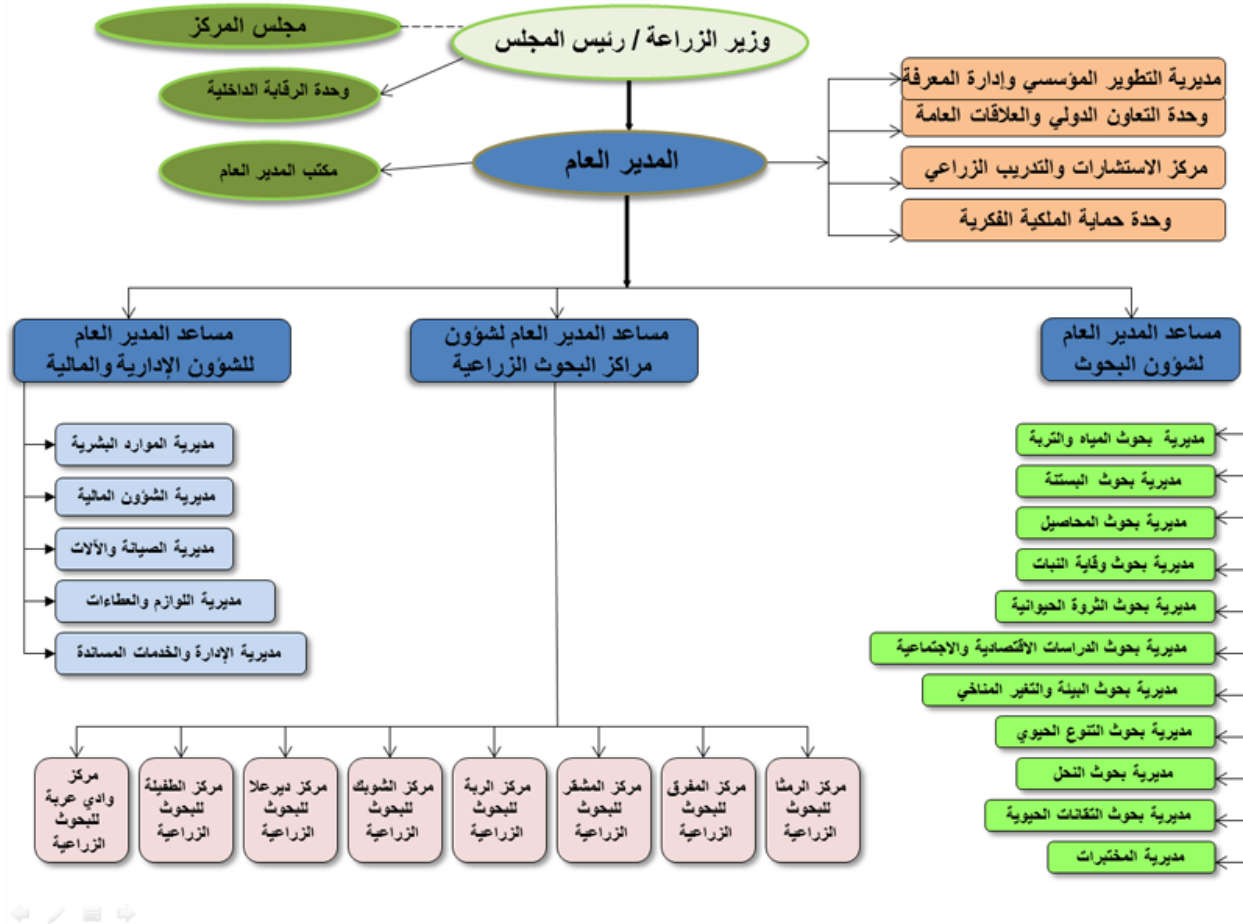


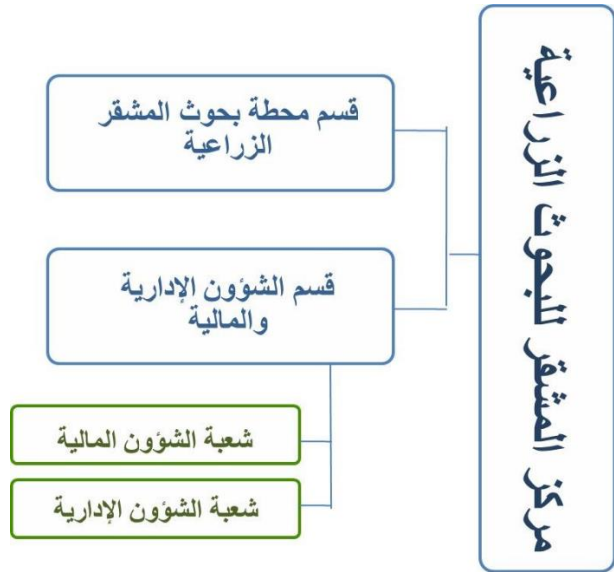
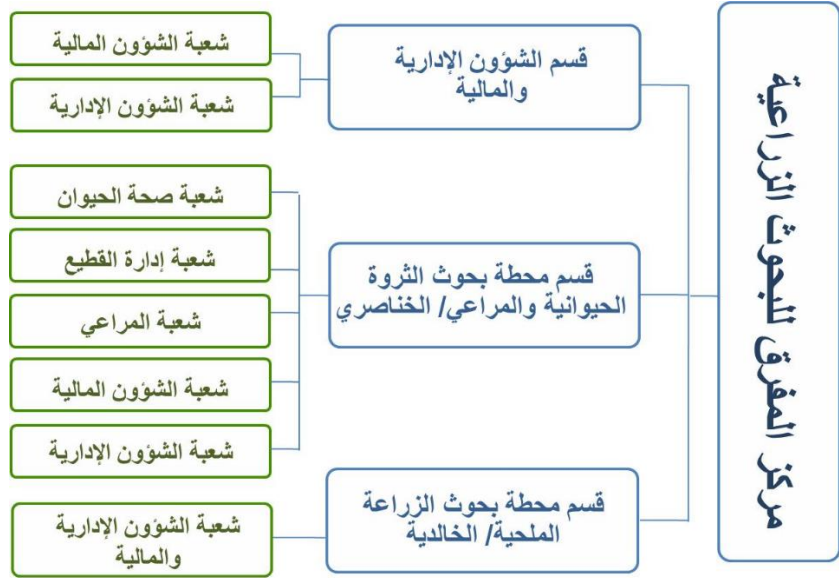
الهيكل التنظيمي

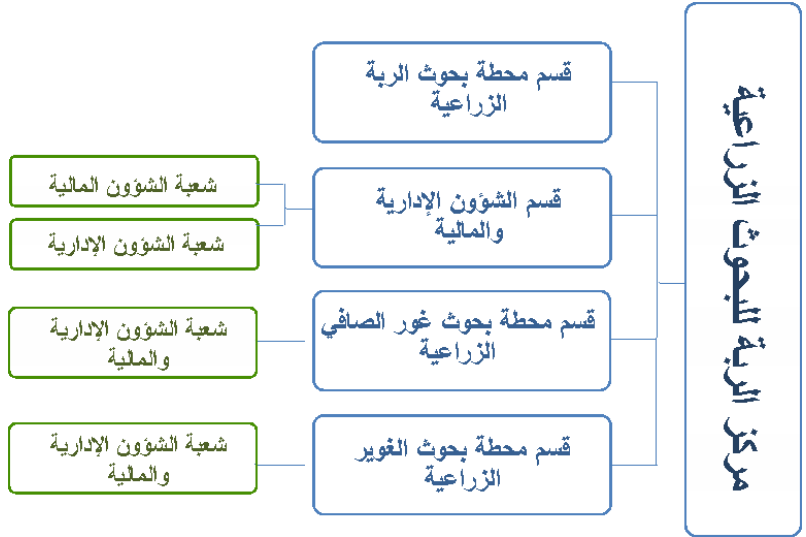
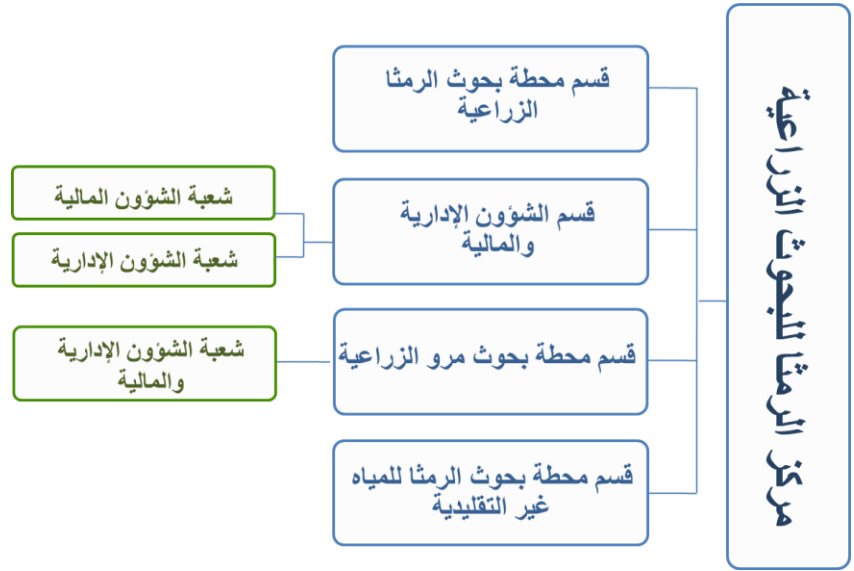
المركز الوطني للبحوث الزراعية



الهيكل التنظيمي

مراكز البحوث الزراعية





مركز الطفيلة للبحوث الزراعية

قسم محطة بحوث الطفيلة
الزراعية

قسم الشؤون الإدارية
والمالية

شعبة الشؤون المالية

شعبة الشؤون الإدارية

مركز ديرعلا للبحوث الزراعية

قسم محطة بحوث ديرعلا
الزراعية

قسم الشؤون الإدارية
والمالية

شعبة الشؤون المالية

شعبة الشؤون الإدارية

قسم محطة بحوث
شرحيبيل بن حسنة الزراعية

شعبة الشؤون الإدارية
والمالية

قسم محطة بحوث الكرامة
الزراعية

شعبة الشؤون الإدارية
والمالية

مركز وادي عربة للبحوث الزراعية

قسم محطة بحوث وادي
عربة الزراعية

قسم الشؤون الإدارية
والمالية

شعبة الشؤون المالية

شعبة الشؤون الإدارية

مركز الشوبك للبحوث الزراعية

قسم محطة بحوث الشوبك
الزراعية

قسم الشؤون الإدارية
والمالية

شعبة الشؤون المالية

شعبة الشؤون الإدارية