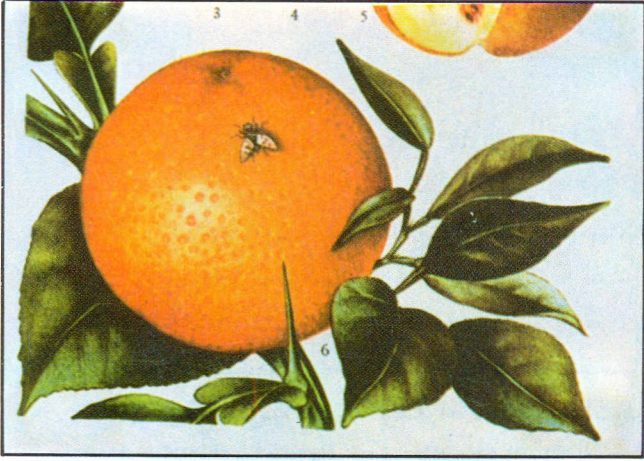


المملكة الأردنية الهاشمية
وزارة الزراعة
المركز الوطني للبحوث الزراعية
ونقل التكنولوجيا

ذبابة الفاكهة أو ذبابة البحر الأبيض المتوسط



30

اعداد

الدكتور هاني حدادين



وبعد عملية التزاوج تضع الانثى البيض بمعدل (٣٠٠-٤٠٠) بيضة في مجاميع وعلى دفعات داخل انسجة الثمار بواسطة آلة وضع البيض الموجودة في نهاية بطنها.

وبعد (٢-٣) ايام صيفا وما يزيد عن (١٠) أيام شتاء يفقس البيض وتخرج منه يرقات تتغذى على لب الثمار وعند اكتمال نموها تخرج الى التربة بعمق (٥) سم حيث تتحول الى عذراء.

وتستغرق الدورة الكاملة للحشرة من (١٤-٢٠) يوم إذا كانت درجات الحرارة الجوية ٢٧-٣٠ درجة مئوية وتمتد الى نحو شهرين إذا كانت درجة الحرارة الجوية نحو ١٧ درجة مئوية.

التوزيع الجغرافي للحشرة:

تعتبر هذه الحشرة من اخطر الآفات التي تهاجم اشجار الفاكهة المختلفة في معظم ارجاء العالم بما في ذلك المناطق التي يسودها مناخ البحر الأبيض المتوسط المعتدل والمناطق الاستوائية وشبه الاستوائية.

وصف اطوار الحشرة:

- ١ - البيضة: بيضاء موزية الشكل مستدقة الطرفين طولها نحو (١) ملم.
- ٢ - اليرقة: دودة عديمة الأرجل بيضاء اللون - طولها عند اكتمال نموها نحو (٧-٨) ملم.
- ٣ - العذراء: برميلية الشكل، بيضاء اللون طولها نحو (٥) ملم.
- ٤ - الحشرة الكاملة (الذبابة): تشبه الذبابة المنزلية شكلا وتقاربها حجما - طولها نحو (٥) ملم، رأسها اصفر اللون - عيناها كبيرتان لامعتان لونها بني محمر - لها قرنا استشعار بنيان - اجنحتها شفافة تحمل علامات ويقع سوداء غامقة وصفراء - صدرها اسود تتخلله بقع فاتحة واسفله اصفر اللون - البطن اصفر وينتهي بألة وضع البيض - يتميز الذكر عن الانثى بوجود زائدتين في مقدمة الرأس.

دورة حياة الحشرة:

تقضي الذبابة فصل الشتاء على شكل عذراء داخل التربة في المناطق الباردة. ثم تتحول العذراء الى ذبابة في فصل الربيع وتتغذى على رحيق الازهار والمواد السكرية والسوائل التي تفرزها بعض الحشرات.

للحشرة عدة اجيال في السنة الواحدة وتبلغ في الأردن من ٨ إلى ١٠ أجيال.

علامات الاصابة بالحشرة:

- ١ - نضوج بعض الثمار قبل أوانها أو اصابتها بالعفن بسبب دخول وتكاثر الفطريات والبكتريا داخلها مما يؤدي الى تخمرها وتساقطها.
- ٢ - وجود اليرقات بأعداد كبيرة داخل الثمار حيث يصل العدد الى ٢٠ يرقة احيانا.
- ٣ - وجود ثقوب على الثمار المتساقطة.

مكافحة الحشرة:

أولاً: الرش الجزئي.

تتم عملية الرش الجزئي باستعمال محاليل الطعوم (Bait Solutions) بإضافة ٥٠ غم من مادة بروتين هيدروليزيت

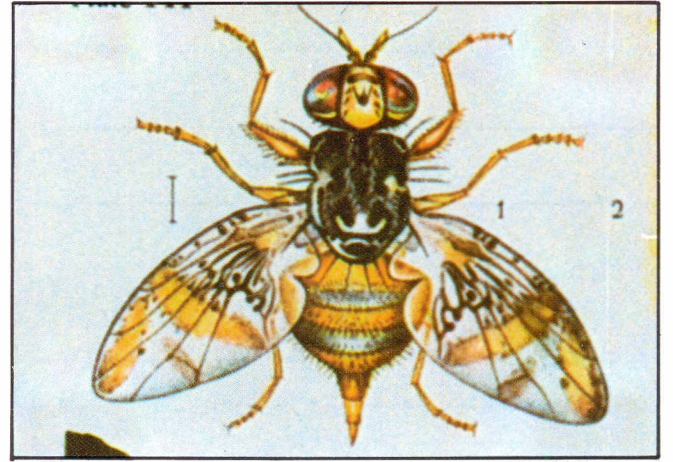
(Protein Hydrolooyzate)

مع ٢٥ غم من مادة الدبتركس أو اي مبيد آخر فعال (٨٠٪) لكل ٢٠ لتر ماء وخلطها جيدا ورش جزء من الشجرة وترك جزء آخر بدون رش او رش صف من الاشجار وترك الصف التالي بدون رش على ان يسبق ذلك وضع مصائد جاذبة جنسيا للذكور - بمعدل (٥) مصائد لكل (١٠) دونمات بهدف تحديد الموعد المناسب لعمليات الرش.

ثانياً: الرش الكلي

وتجري عمليات الرش الكلي في حالة اشتداد الاصابة بالحشرة باستعمال احدى المبيدات التالية:

- ١ - دايموثويت ٤٠٪ مستحلب بمعدل ٢٠-٣٠ سم^٢ لكل ٢٠ لتر ماء.
- ٢ - دييتركس ٨٠٪ قابل للذوبان بمعدل ٢٠-٣٠ سم^٢ لكل ٢٠ لتر ماء.
- ٣ - لباسين ٥٠٪ مستحلب بمعدل ٢٥ سم^٢ لكل ٢٠ لتر ماء.
- ٤ - ملاثيون ٥٧٪ مستحلب بمعدل ٣٥ سم^٢ لكل ٢٠ لتر ماء.



٦

نشرة رقم (١٣)

مشروع النشرات الزراعية

ممول من صندوق التنمية الزراعية

بالتعاون بين حكومة المملكة الأردنية الهاشمية

ووكالة الولايات المتحدة للأنماء الدولي USAID

٥