

المملكة الاردنية الهاشمية

وزارة الزراعة

المركز الوطني للبحوث الزراعية ونقل التكنولوجيا

مديرية نقل التكنولوجيا والتدريب

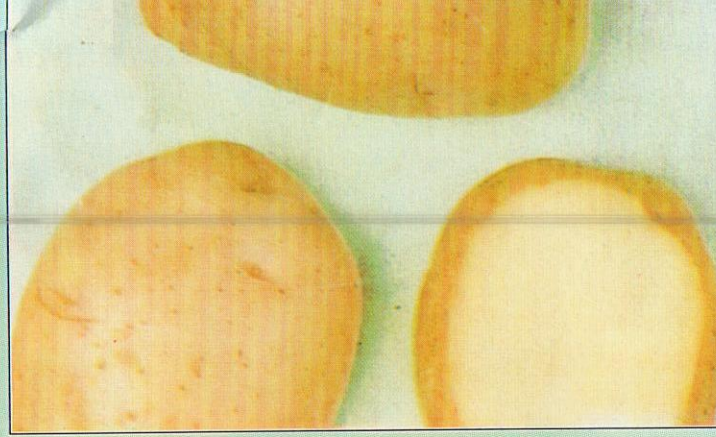
اصناف تقاوي البطاطا المستخدمة في الاردن



اعداد

المهندسان الزراعيان

عدنان عبد النور وثابت غيث



* الصنف فريزيا "FRISIA"

- مبكر الى متوسط التبكير (٩٠ - ١٠٠) يوما.
- الدرناات متوسطة الحجم بيضاوية الشكل.
- لون القشرة اصفر واللحم ابيض.
- المجموع الخضري متوسط الحجم غير مقاوم للجفاف.
- متوسط المقاومة للفيروس PLRV وحساس للاصابة بالفيروس Y.
- جيد للطهي وجيد لتصنيع مادة الشبس.
- الناتج جيد (ملائم للزراعة المبكرة في الاغوار وفي المناطق المرتفعة).

* الصنف كنيك "Kennebec"

- متوسط التبكير الى متوسط التأخير في النضج (١٠٠ - ١١٠) يوما.
- الدرناات كبيرة الحجم مستديرة الى مطاولة الشكل.
- لون القشرة اصفر شاحب واللحم أبيض اللون ولون الازهار ابيض.
- المجموع الخضري جيد ويشكل غطاء جيدا للتربة ومقاوم جدا للجفاف.
- الانتاج مرتفع (ملائم للزراعة المبكرة في الاغوار والمبكرة في المناطق المرتفعة).
- حساس بعض الشيء للفحة المتأخرة ومقاوم جيد للفيروس A.
- جيد جدا للطهي وجيد لتصنيع مادة الشبس.

تنفيذ المهندس الزراعي احمد ابو علي

نشرة رقم (١٧)

مشروع النشرات الزراعية

ممول من صندوق التنمية الزراعية

بالتعاون بين حكومة المملكة الاردنية الهاشمية

ووكالة الولايات المتحدة للانماء الده USAI



المجموع الخضري متوسط.

- مرتفع الانتاج (ملائم للزراعة المتأخرة في الاغوار والمبكرة في المرتفعة).
- غير مقاوم للجفاف، متوسط المقاومة للفحات مقاوم للفيروس "PLRV" ولديه مناعة للفيروس "PVA".
- جيد للطهي ومتوسط القابلية للتخزين.

* الصنف نيكولا "NICOLA"

- متوسط التأخير في النضج (١٠٠ - ١١٠) يوما.
- الدرناات متوسطة الحجم بيضاوية الشكل.
- لون القشرة واللحم اصفر ولون الازهار ابيض.
- المجموع الخضري جيد، مقاوم للجفاف.
- متوسط الحساسية للفحات متوسطة المقاومة للفيروس "PVA" ولديه مناعة للفيروسات A و X.
- جيد جدا للطهي، متوسط القابلية للتخزين.
- مرتفع الانتاج (ملائم للزراعة المبكرة في الاغوار والمبكرة في الاراضي المرتفعة).



* مواكبة للتطور السريع في زراعة محصول البطاطا في الأردن حيث اصبح محصولا هاما يحتل مساحة قدرت بـ (٣٨) الف دونما، ويانتاج بلغ (٨٢) الف طنا عام ١٩٩٢، يقوم الباحثون في وزارة الزراعة بتجربة العديد من اصناف تقاوي البطاطا سنويا ودراسة مواصفاتها الانتاجية والنوعية ومدى ملائمتها للزراعة في ظروفنا المحلية. ويتواجد في الأسواق الآن اكثر من خمسة عشر صنفا من تقاوي البطاطا.

وحرصنا من خلال هذه النشرة أخي المزارع ان تقدم لك وصفا موجزا لاهم هذه الاصناف مبيين مواصفاتها المختلفة والتي نأمل ان تكون عوننا لك عند زراعتك للبطاطا، وهذه النشرة هي مكمل لنشرة اخرى حول زراعة البطاطا.

* الصنف ديامونت DIAMANT

- متوسط التأخير في النضج (١٠٠ - ١١٠) يوما.
- الدرناات متوسطة الى كبيرة الحجم بيضاوية الشكل.
- لون القشرة اصفر ولون اللحم اصفر باهت.
- لون الازهار بنفسجي غامق.
- المجموع الخضري كبير.
- مرتفع الانتاج (ملائم للزراعة المبكرة في الاغوار والمناطق المرتفعة).
- مقاوم للجفاف.

- متوسط الحساسية للفحات ولديه مناعة للفيروس "RVA"
- جيد للطهي ولتصنيع مادة الشبس، وجيد للخبز.

* الصنف سبونتتا SPUNTA

- متوسط التبكير في النضج (٩٠ - ١٠٠) يوما.
- الدرناات كبيرة جدا في الحجم طويلة الشكل.
- لون القشرة اصفر شاحب وكذلك لون الجزء اللحمي.
- لون الازهار ابيض.
- المجموع الخضري متوسط الحجم.



- مرتفع جدا في الانتاج (ملائم للزراعة المتأخرة في الاغوار والزراعة المبكرة في المناطق المرتفعة).
- مقاوم للجفاف وايضا للزراعة.
- متوسط الحساسية للفحات، متوسط المقاومة للفيروس "PVY" وله مناعة للفيروس "PVA".
- جيد للطهي.
- غير قابل للتخزين لفترات طويلة.

* الصنف دراجا DRAGA

- متوسط التبكير في النضج (٩٠ - ١٠٠) يوما.
- الدرناات كبيرة الحجم مستديرة الشكل.
- لون القشرة اصفر شاحب ولون اللحم ابيض.
- لون الازهار بنفسجي فاتح.
- المجموع الخضري كبير.
- متوسط الانتاج ملائم للزراعة المتأخرة في الأغوار والمبكرة في المناطق المرتفعة).
- مقاوم للجفاف.
- حساس للاصابة بالفحات.



- جيد للطهي، ومتوسط القابلية للتخزين.

* الصنف مارفونا MARFONA

- متوسط التبكير في النضج (٩٠ - ١٠٠)
- الدرناات كبيرة جداً مستديرة إلى مطاوله
- لون القشرة أصفر شاحب ولون اللحم أصفر شاحب أيضاً
- لون الازهار أبيض
- المجموع الخضري متوسط الى كبير
- مقاوم للجفاف
- الانتاج مرتفع جداً (ملائم للزراعة المبكرة في الاغوار ، والمتأخرة في المناطق المرتفعة) .
- متوسط الحساسية ومقاوم جيد للفيروس "PVA".
- جيد جدا للطهي.
- متوسط التحمل للتخزين الطويل.

* الصنف اجاكس AJAX

- متوسط التبكير في النضج (٩٠ - ١٠٠) يوما.
- الدرناات كبيرة الحجم بيضاوية الشكل.
- لون القشرة والحم اصفر ولون الازهار ابيض.

