

المملكة الأردنية الهاشمية
وزارة الزراعة
المركز الوطني للبحوث الزراعية ونقل التكنولوجيا

وقاية حيوانات المزرعة من طفيليات الدم



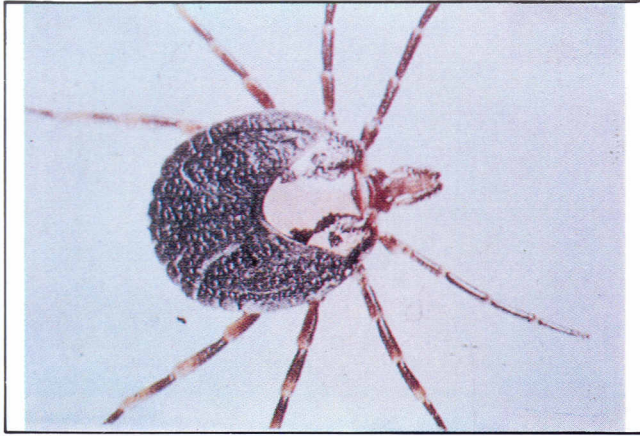
اعداد

د. محمود ابو شحادة

عميد كلية الطب البيطري / جامعة العلوم والتكنولوجيا

د. هاني انشاصي

معهد الصحة الحيوانية / وزارة الزراعة



• أنواع مختلفة من قراد الضأن والأبقار

- ما هي اعراض هذه الاصابة؟

الدوخة (روجة) الناتجة عن ارتفاع درجة حرارة الحيوان وترنحه عند المشي. ويتلون بول الحيوان المصاب باللون الاحمر (لون الدم). وتتسبب الاصابة في هلاك (موت) نسبة تصل الى ٨٪ من القطيع.

- هل يوجد علاج لهذا المرض؟

نعم يوجد علاج ناجع لهذه الاصابة وتحسن صحة القطيع بعد اعطائه العلاج.

يجب تخفيف عبوات هذا العلاج بنسبة ١٠:١ في ماء مقطر ومعقم ويعطى منه بعد التخفيف ٢ س س للنعجة و١٠ س س للبقرة تحت الجلد.



• قراد يتغذى على الأبقار والأرانب.



• أنواع مختلفة من قراد الضأن والأبقار

- ما هي طفيليات الدم؟

هي عبارة عن كائنات حية دقيقة مكونة من خلية واحدة وتسمى بالاوليات وهي تغزو دم الحيوان وتتغذى عليه.

- ما تأثير هذه الطفيليات على الحيوان؟

لهذه الطفيليات تأثير سلبي على صحة ونتاج الحيوان وتؤدي الى موت اعداد كبيرة من القطيع ونقص في انتاجه.

- متى تظهر هذه الاصابة على الحيوانات في الاردن؟

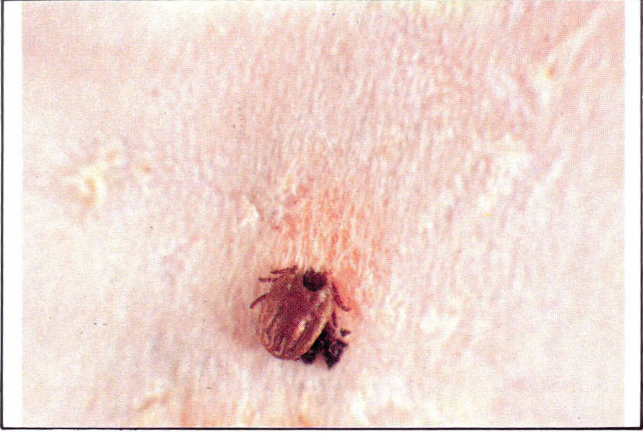
تظهر في فصل الربيع بالدرجة الأولى خلال الأشهر (آذار، نيسان، ايار، حزيران) واحيانا في فصل الخريف خلال شهري (ايلول وتشرين اول).

- هل تختلف الاصابة بهذا المرض من عام الى آخر ولماذا؟

نعم تختلف فزيادة الاصابة ونقصها مرتبطة بنزول الامطار خصوصا الامطار الربيعية والخريفية. فإذا زادت زاد واذا نقصت الامطار نقصت الاصابة.

- كيف تنتقل الاصابة بين الحيوانات؟

تنتقل طفيليات الدم بين الحيوانات عن طريق القراد الحامل للأوليات المسببة للمرض. ولهذا ارتبط ظهور المرض بتكاثر القراد وازدياد اعداده في فصل الربيع والخريف والذي يزداد في عدده ونشاطه بزيادة الرطوبة الناتجة عن زيادة الامطار في المراعي.



• قراد يتغذى على الأبقار والأرانب

- هل يصيب هذا المرض جميع انواع الحيوانات في المزرعة ؟
نعم، تصاب الحيوانات المختلفة بأنواع متباينة من طفيليات
الدم.

هل يصيب هذا المرض جميع أعمار الحيوانات ؟

نعم، تصاب الحيوانات المختلفة بأنواع متباينة من طفيليات
الدم، وفقاً لأعمارها فمثلاً تصاب الخراف تحت عمر ٦ شهور
بنوع مختلف (ركتسيا) ويجب معالجته بعلاج مختلف وهو
مضاد حيوي يسمى (اوكس تتراسيكلن) ويستخدم النوع طويل
المفعول لمرة واحدة (حقنة واحدة) ٥ س س.
كما تصاب الأبقار بنوع خبيث اشد فتكاً واقل استجابة للعلاج
ويدعى تيلريا.

- هل تختلف الاعراض في الخراف عنها في النعاج ؟

نعم، تزداد درجة الحرارة في الخراف ويظهر عليها التعب
ويخرج زبد من الانف والغم في المراحل الاخيرة من المرض.

- كيف يشخص هذا المرض ؟

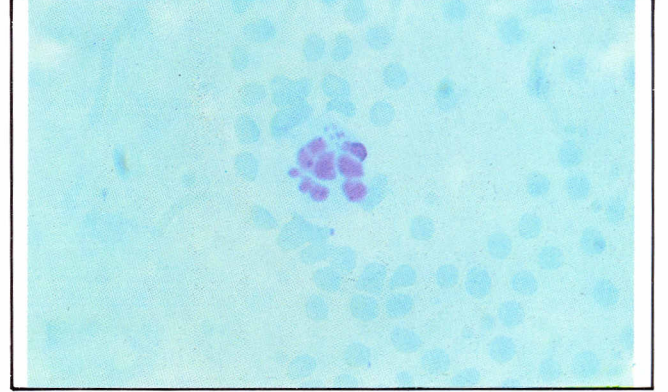
١ - من الاعراض التي تظهر بشكل موسمي في شهور آذار
ونيسان وايار وحزيران واحيانا ايلول. ويتواجد القراد على
الحيوانات.

٢ - فحص الدم الذي يظهر الطفيليات جلوية داخل كرات الدم.

٣ - يمكن استخدام طرق عدة لفحص المصل.



• شريحة دم توضح مسبب الثايرب داخل خلية ليمفاوية.



• شريحة دم توضح سبب حمى القراد داخل كرة دم بيضاء.

- هل يوجد مسبب آخر لاعراض هذا المرض؟

لا، وكان يعتقد بالسابق ان نبات العلت (الهندباء) يسبب اعراضا مماثلة، ولكن اثبتت دراسة حديثة ان نبات العلت غير سام ولا يسبب اي ضرر للحيوان ولكن تزامن وجود هذا النبات مع موسم ظهور زهوره وتكاثر القراد الناقل لطفيليات الدم ادى الى اتهامه السابق.

- هل يمكن الوقاية من هذا المرض؟

نعم، عن طريق التخلص من القراد الناقل للمرض باستخدام مبيدات القراد.

- كيف تستخدم مبيدات القراد؟

يجب اىصال المبيد الى القراد حتى يتم القضاء عليه، وهناك عدة طرق منها:

١ - استخدام المغطس

حيث يغطس الحيوان ولمدة دقيقة في محلول المبيد مع تغطيس رأسه مرة على الاقل.

٢ - استخدام آلة رش.

يرش الحيوان لدرجة تشبع الصوف، وتعطى اماكن تواجد القراد (الاذن وتحت اللية) اهمية خاصة ويمكن استخدام آلة رش الاشجار لهذا الغرض.

٣ - استخدام جهاز رش متخصص.

وهذا الجهاز عبارة عن مبر صغير له قاعدة وعدة فتحات رش ترش باتجاه مركز المر، يمرر الحيوان خلاله فيخرج من الجهة الأخرى وصوفه مشبع بمحلول المبيد.

نشرة رقم (٨)

مشروع النشرات الزراعية

ممول من صندوق التنمية الزراعية

بالتعاون بين حكومة المملكة الأردنية الهاشمية

ووكالة الولايات المتحدة للانماء الدولي USAID